

YKSITYISTIEN TARKASTUSLAUSUNTO

Tiekunta	Talliniemen yksityistien tiekunta (Digiroad 2246644)
Hanke	Liikenneturvallisuus, väistämisvelvollisuus risteyksessä
Toteutusaika	Suunniteltu toteuttaminen v. 2022–23 aikana

Talliniementie / Tallivirrantie risteys

Olen 19.10.2022 tarkastanut Rautalammin kunnassa Talliniemen yksityistien ja sen sivuhaaran, Tallivirrantien, risteysalueen. Tarkastuksessa on arvioitu liikenneturvallisuutta kokonaisuutena kyseisellä risteysalueella tienosien käyttötarkoituksen ja käyttäjämäärien mukaisesti.

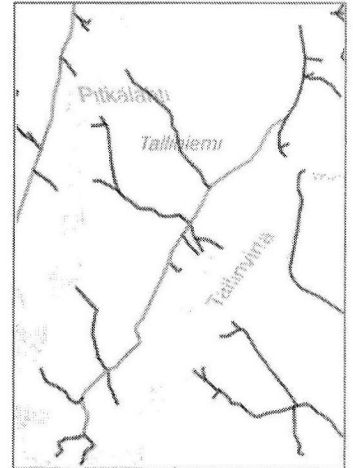
Taustaa

Talliniementie on laajalle, yli 2 km², niemelle kohdistuvan liikenteen vanha yhdystie ja se on perustettu kunnan tietomääräyksessä 1970-luvulla. Maastotietokannassa se erottuu kartalla muusta niemen tiestöstä korkeampitasoisena, noin 2,5 km pituisena runkotienä. Alkuosa runkotiestä on nimetty Tallivirrantieksi.

Talliniementielle ei ole toimituksissa määritetty tieoikeuden leveyttä, vaan se on muodostunut aikojen saatossa nykyisen noin 12–14 metrin levyiseksi (MML). Talliniementietä käyttää 3 kpl vakituisen asutuksen kiinteistöä sekä 13 kpl lomakiinteistöä, joista yksi on partiolaisten kesänviettopaikka. Lisäksi tietä käytetään kohtuullisen laaja-alaisen metsätalouden puukuljetuksiin.

Tallivirrantie (rantaan johtava pisto) on puolestaan perustettu tietomääräyksessä 1990-luvulla ja sen tieoikeuden leveys on 9 metriä (MML). Kyseistä pistoa käyttää yksi vakituisen asutuksen kiinteistö sekä yksi lomakiinteistö.

Yksityisteiden keskinäisissä liittymissä on voimassa oikean käden väistämissääntö, jos mitään liikennemerkejä ei ole asetettu. Väistämissääntö ei aina ole selkeä, jos liittyvä tie on vaatimattomamman oloinen kuin se tie, jolle se liittyy. Tällaisessa tapauksessa väistämisvelvollisuus olisi hyvä merkitä liikennemerkillä.



Havainnot

Talliniementien liikennemäärä on moninkertainen Tallivirrantien haaran liikenteeseen nähden. Talliniementien rakenne ja luonne on runkotie, josta erkanee useita kiinteistöliittymiä ja kiinteistöliittymän tasoisia vähäisempiä liittymiä.

Talliniementien ja Tallivirrantien risteyksessä sijaitsee lautarakenteinen vaja. Se on kunnan rakennustietokannasta saadun tiedon mukaan luvaton rakennus. Kyseinen rakennus on erittäin vaarallinen näkemäeste teiden yhtymäkohdassa. Teiden väliin on sijoitettu myös hiekkakasa, joka osittain peittää risteuksen näkemäaluetta.



Loppupäätelmät liikenneturvallisuuden lisäämiseksi

- Ensisijaisesti risteuksen näkemäalueen pahoin peittävä, ilmeisen luvaton, rakennus tulee poistaa sekä hiekkakasa sijoittaa Tallivirrantien toiselle, alarinteen puolelle.
- Risteykseen osakkaan omatoimisesti asettama laiton liikennemerkki tulee poistaa välittömästi.
- Tallivirrantien haara on liikennemääränsä vuoksi tulkittavissa vähäiseksi liittymäksi Talliniementiehen nähden, sillä tosiasiallisesti kyseessä on kiinteistöliittymä.
- Tiekunta voi harkintansa mukaan pyytää kunnalta luvan pysyvän liikennemerkin (kärkikolmio) asettamiseen Tallivirran rannan suunnasta, kahdelta kiinteistöltä, tulevalle haaralle osoittamaan haaralta tulevan liikenteen väistämisvelvollisuutta Talliniementien liikenteeseen nähden.
- Alarinteestä Tallivirrantietä pitkin voidaan risteystä lähestyä, tarvittaessa pysähtyä ja lähteä liikkeelle, vaivatta maaston jyrkkyyden estämättä, sillä tien profiili on risteysalueella riittävän tasainen.

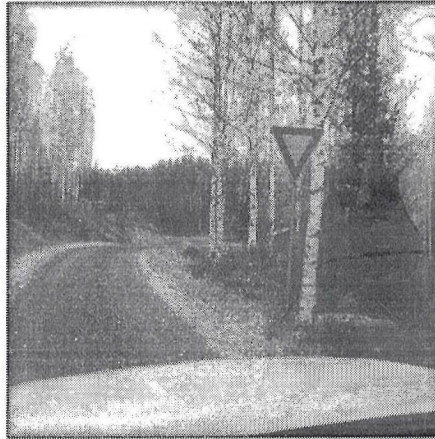
Suonenjoki 19.10.2022


VALKEISMÄKI Oy, Ti Rauno Miettinen
 puh. 0500-306 447, neuvot@valkeismaki.fi

Saapuminen risteykseen runkotietä kylältä päin.



Luvaton liikennemerkki, lisäksi väärä paikka.



Saapuminen risteykseen runkotietä niemestä päin.



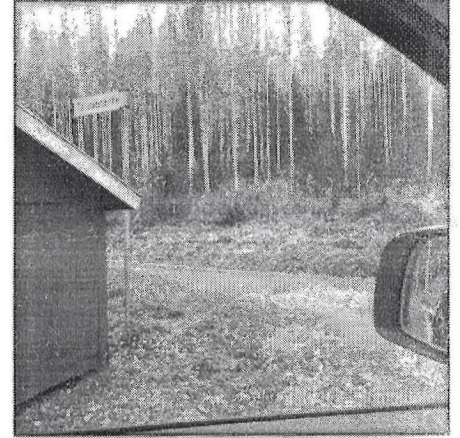
Saapuminen risteykseen kiinteistöliittymän suunnasta 1/3.



Saapuminen risteykseen kiinteistöliittymän suunnasta 2/3.



Saapuminen risteykseen kiinteistöliittymän suunnasta 3/3.





Ilmakuva

Maastokartta